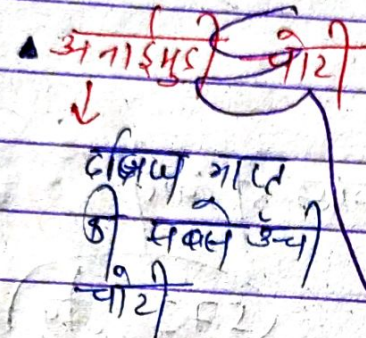


दक्षिण भारत के पर्वत

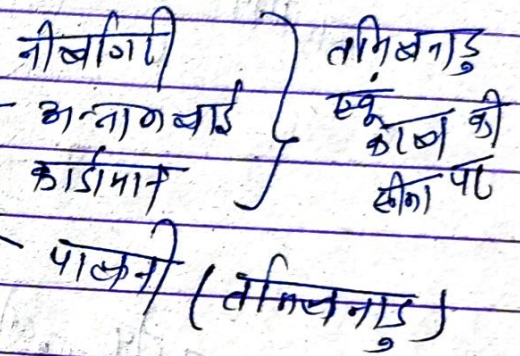
Part-II

1. नीलगिरी
2. अन्नामलाई
3. कार्डीमान
4. पालनी



→ दक्षिण भारत की सबसे ऊँची चोटी → अनाईमुडी चोटी जो केरल राज्य में है।

→ केरल की सबसे ऊँची चोटी - अनाईमुडी चोटी



नीलगिरी

↓

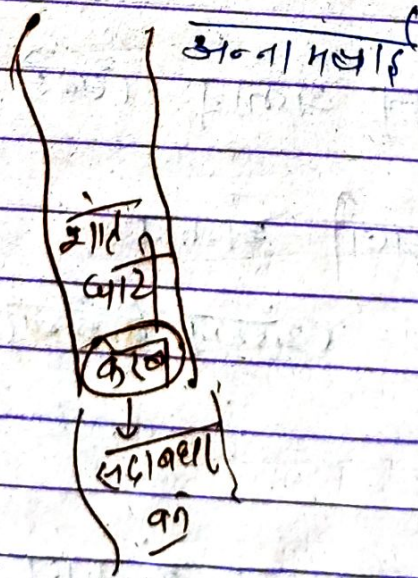
▲ दौदा केरा चोटी

↓

दक्षिण भारत की दूसरी सबसे ऊँची चोटी है।

→ दक्षिण भारत के तमिलनाडु में है।

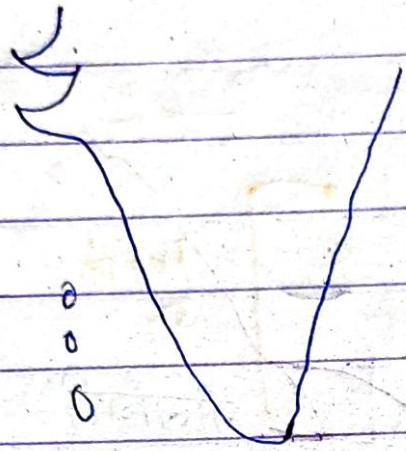
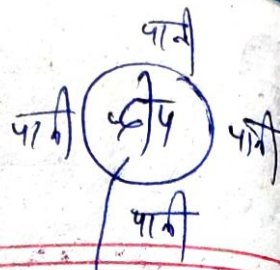
दौदा केरा



→ नीलगिरी पर्वत पर ही → उड़ी या उटकमंडलम पर्यटन स्थल

यह तमिलनाडु राज्य में है।

भारत के द्वीप



नरस बाग

लक्षद्वीप

0 कंगारु द्वी (वास)

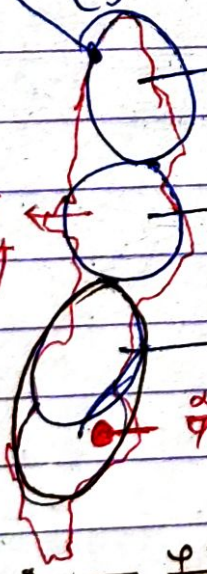
0
0
0

572 द्वीप

अंडमान निकोबा

नारकोण्डम द्वीप
(सुंदर स्वच्छता का उदाहरण)

अंडमान निकोबा



उत्तरी अंडमान ▲ सैंडव-चौरी (अंडमान-निकोबा का सबसे बड़ा द्वीप)

केल द्वीप

स्वाच्छा सुंदर

भारत का 15वां सबसे बड़ा द्वीप

स्वाच्छा सुंदर

मिडिल अंडमान (सबसे बड़ा द्वीप सुंदर फोर्ट)

दक्षिणी अंडमान

पोर्ट ब्लेयर

(अंडमान निकोबा की राजधानी)

इंकरन पैसेज



बिस्टल अंडमान

आंग जनजाति

सबसे छोटा द्वीप

निकोबा

- उत्पी अण्डमान
- मिडिल अण्डमान
- साउथ अण्डमान
- किरिव अण्डमान

10° पंच

- कार निकोबार
- किरिव निकोबार
- ग्रेट निकोबा

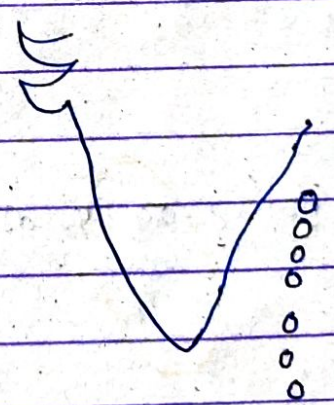
इंद्रा वॉटर थ प्लूमिंग
(भारत का दक्षिणतम बिंदु)

36 द्वीप ← जड़थ द्वीप → अरब सागर

Coral (प्रवाल)

बंद - कृषि (पुष्प) → जीवन O_2

प्रवाल द्वीप



विश्व की सबसे बड़ी गिरि
माएरेचिया
(ग्रेट बैरियर रीफ)

जड़थ द्वीप की सबसे बड़ी द्वीप कतई

अमीन द्वीप
• द्वीप

• अंड्रतो द्वीप - जड़थ द्वीप का सबसे बड़ा द्वीप

• कारवती द्वीप (जड़थ द्वीप की राजधानी)

9° अक्षांश

○ मिनीकांय द्वीप

8° पंच

(दक्षिण) माहेदेय का सबसे धार्मिक द्वीप) मालदीव